

# 第三届保洽会酒店路线图-深圳 深圳海景嘉途酒店（原奥思廷酒店）

深圳南山区华侨城光侨街 3-5 号  
距离地铁 1 号线华侨城站 A 出口 10 米



深圳海景嘉途酒店位于风景旖旎的深圳湾畔，毗邻锦绣中华、民俗文化村、世界之窗、欢乐谷等国家著名文化旅游景点，紧邻城市主干道深南大道，交通便捷，环境幽雅、得天独厚。深圳海景嘉途酒店是一家以东南亚风情为主题的商务酒店，致力于为现代商务和休闲客人提供亲切的服务、齐备的设施和卓越的体验。酒店拥有东南亚风格的各类房间，大多数房间可鸟瞰海景，遥望香港元朗景观；会议、餐饮、娱乐、健身设施齐备；提供各种温馨的个性化服务。

深圳海景嘉途酒店至今曾先后荣获“深圳酒店先进单位”、“旅业治安管理先进单位”、“最具影响深圳知名品牌提名”绿色饭店”“广东国际旅游文化节推荐接待酒店”“银联旅游杯优秀酒店””广东十大最受欢迎首选品牌酒店”等多项殊荣。

## 会场地点:

12月18日: 深圳海景嘉途酒店西翼楼十楼海量堂

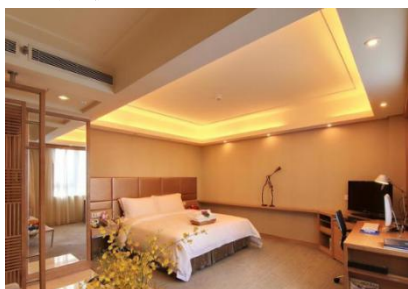
12月19日: 深圳海景嘉途酒店西翼楼三楼海韵厅、三楼一品厅

## 酒店客房

订房热线: 0755-26602222

(报保理协会即可享受活动期间住宿协议价)

高级大床房: 610元/晚/间, 含单早  
(东翼楼)

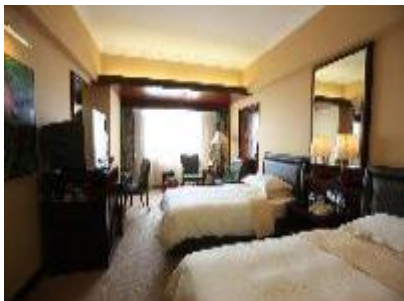


豪华大床房: 700元/晚/间, 含单早  
(西翼楼)

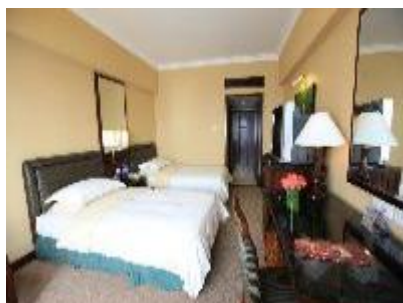


豪华双床房: 740元/晚/间 含双早  
(西翼楼)

海景大床房: 770元/晚/间 含单早  
(西翼楼)



海景双床房: 820元/晚/间 含双早  
(西翼楼)



## 温馨提醒:

因会议期间住宿需求量大, 请参会人员提前预定住宿酒店。



## 海景嘉途酒店交通信息



福田站：	驾车约 15 分钟	距离约 8 公里
深圳北站：	驾车约 24 分钟	距离约 13 公里
深圳西站：	驾车约 21 分钟	距离约 10 公里
深圳站：	驾车约 30 分钟	距离约 17 公里
深圳东站：	驾车约 41 分钟	距离约 23.4 公里

## 会场周边酒店信息



深圳市商业保理协会  
2018 年 11 月 22 日

附:

## 第三届保洽会推荐酒店

酒店	房型	参考价格	客房数量 (12.17-12.19) 实时变动	地址	预定电话
华里精品酒店 (深圳华侨城店)	高级大床房 (单早)	¥ 359.00	25	深圳市南山区锦绣 北街 2 号  (距会场 1.3 公里步 行约 18 分钟)	报保理协会  0755- 86668999
	标准双床房 (双早)	¥ 369.00	25		
	商务大床房 (单早)	¥ 379.00	3		
	商务双床房 (双早)	¥ 379.00	4		
华里精品酒店 (深圳创意园店)	高级大床房 (单早)	¥ 499.00	35	深圳市南山区侨城 东路 99 号华侨城文 化创意园内  (距会场 1.4 公里步 行约 21 分钟)	报保理协会  张路经理 18165702985
	高级双床房 (双早)	¥ 509.00	10		
	豪华双床房 (双早)	¥ 549.00	15		
	豪华商务房 (大床房)	¥ 599.00	3		
鸿波酒店 (深圳华侨城店)	高级大床房 (单早)	¥ 328.00	3	深圳市南山区华侨 城侨城西街 51 号邮 电会议中心大厦  (距会场 640 米步行 约 9 分钟, 距会场较 偏)	报保理协会  0755- 26949128
	豪务双床房 (双早)	¥ 468.00	20		
	商务大床房 (单早)	¥ 528.00	10		